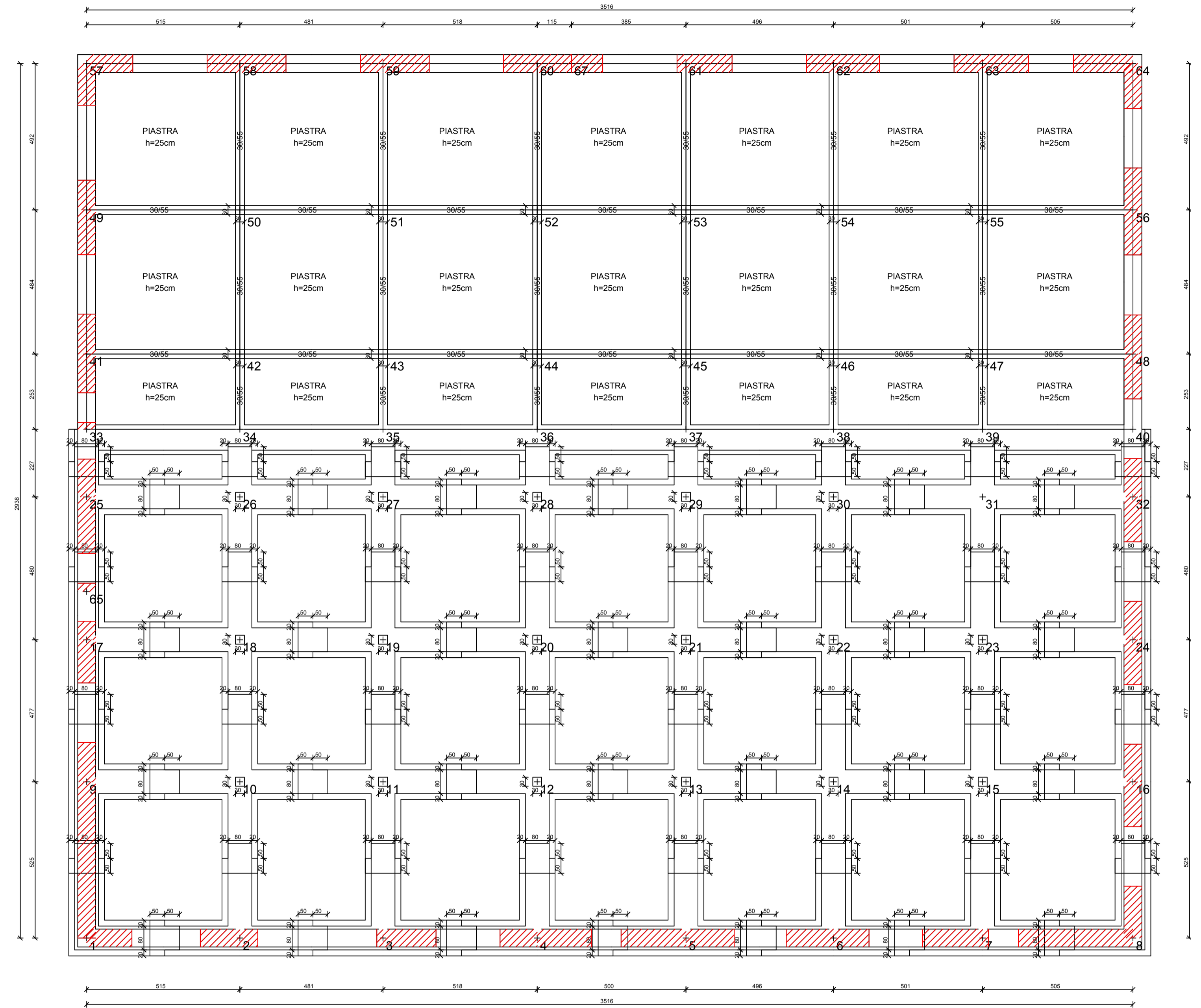




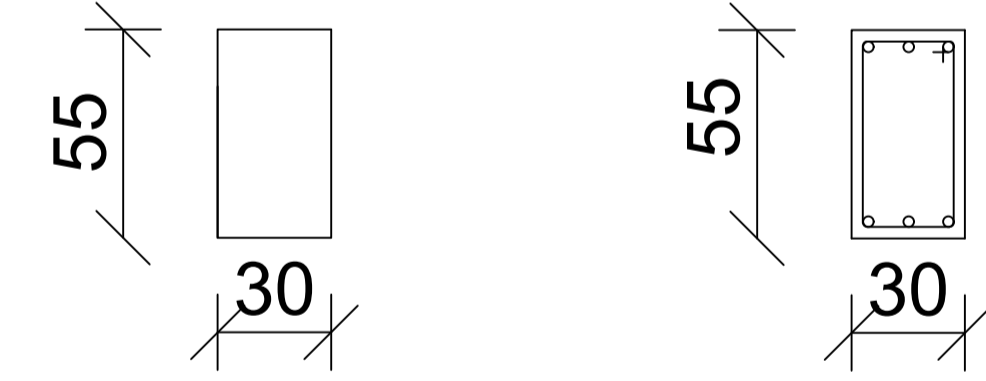
REV.	DATA	DESCRIZIONE REVISIONE	ESEGUITO	CONTROLLATO	APPROVATO
01	MARZO 2023	EMISSIONE PROGETTO DEFINITIVO			
02					
03					
04					

PIANTA IMPALCATO QUOTA +0.00 MT - SCALA 1:100



SEZIONI TRAVI IN ELEVAZIONE ASSUNTI NEL CALCOLO - SCALA 1:20

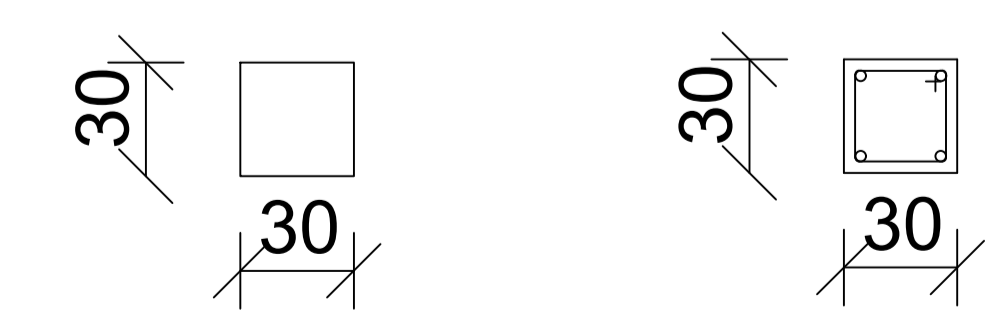
ARMATURE ASSUNTE



Ø 16 NEGLI SPIGOLI
Ø 16 FERRI SUPERIORI
Ø 16 FERRI INFERIORI
STAFFE Ø 8/20 CM
TUTTI I FILI

SEZIONI PILASTRI ASSUNTI NEL CALCOLO - SCALA 1:20

ARMATURE ASSUNTE



Ø 14 NEGLI SPIGOLI
Ø 14 FERRI SUPERIORI
Ø 12 FERRI INFERIORI
STAFFE Ø 8/25 CM
TUTTI I FILI

ANALISI DEI CARICHI

SOLAIO IN C.A. - INTERPIANO → SOLETTA IN C.A. S=25 CM
PERMANENTE = 200 KG/MQ
ACCIDENTALE = 500 KG/MQ

MATERIALI - STATO DI FATTO

CALCESTRUZZO: $F_{CK} = 20 \text{ N/MM}^2$
 $R_{CK} = 25 \text{ N/MM}^2$
ACCIAIO: B450C
MURATURA IN MATTONI PIENI
 $FM = 26 \text{ KG/CM}^2$
 $T_0 = 0.5 \text{ KG/CM}^2$
 $F_{V0} = 1.3 \text{ KG/CM}^2$
 $E = 15000 \text{ KG/CM}^2$
 $G = 5000 \text{ KG/CM}^2$
 $W = 1800 \text{ KG/M}^3$